

Утверждена

(наименование документа об утверждении, включая наименования органов государственной власти или органов местного самоуправления, принявших решение об утверждении схемы или подписавших соглашение о перераспределении земельных участков)

от \_\_\_\_\_ № \_\_\_\_\_

### Схема расположения земельного участка или земельных участков на кадастровом плане территории

| Система координат: МСК-12 Зона 1           |  |              |  |            |              |
|--|--|--------------|--|------------|--------------|
| Условный номер земельного участка          |  |              | :ЗУ1<br><i>(указывается в случае, если предусматривается образование двух и более земельных участков)</i>  |            |              |
| Площадь земельного участка                 |  |              | 1 906 М <sup>2</sup><br><i>(указывается проектная площадь образуемого земельного участка, вычисленная с использованием технологических и программных средств, в том числе размещенных на официальном сайте федерального органа исполнительной власти, уполномоченного Правительством Российской Федерации на осуществление государственного кадастрового учета, государственной регистрации прав, ведение Единого государственного реестра недвижимости и предоставление сведений, содержащихся в Едином государственном реестре недвижимости, в информационно-телекоммуникационной сети "Интернет" (далее - официальный сайт), с округлением до 1 квадратного метра. Указанное значение площади земельного участка может быть уточнено при проведении кадастровых работ не более чем на десять процентов)</i> |            |              |
| Обозначение<br>характерных<br>точек границ | Координаты   |              | Обозначение<br>характерных<br>точек границ   | Координаты |              |
|  | (указываются в случае подготовки схемы расположения земельного участка с использованием технологических и программных средств, в том числе размещенных на официальном сайте. Значения координат, полученные с использованием указанных технологических и программных средств, указываются с округлением до 0,01 метра) |              |  |            |              |
|  | X  | Y            |  | X          | Y            |
| н1   | 312 210,22   | 1 247 344,83 | н4   | 312 186,46 | 1 247 344,07 |
| н2   | 312 213,54   | 1 247 410,34 | н1   | 312 210,22 | 1 247 344,83 |
| н3   | 312 178,03   | 1 247 406,84 |  |            |              |



**Условные обозначения:**

- - Расположение земельного участка: Республика Марий-Эл ЗВениговский р-он, пос. Уржумское Лесничество ул. Лесная
- - характерная точка границы образуемого земельного участка



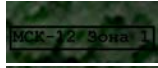
- обозначение образуемого земельного участка данных о котором достаточно для его точного определения на местности



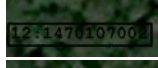
- обозначение характерной точки образуемого земельного участка данных о которой достаточно для ее точного определения на местности



- обозначение границы образуемого земельного участка



- система координат



- кадастровый квартал



- обозначение границы населенного пункта



- обозначение земельного участка данные о котором содержатся в ЕГРН