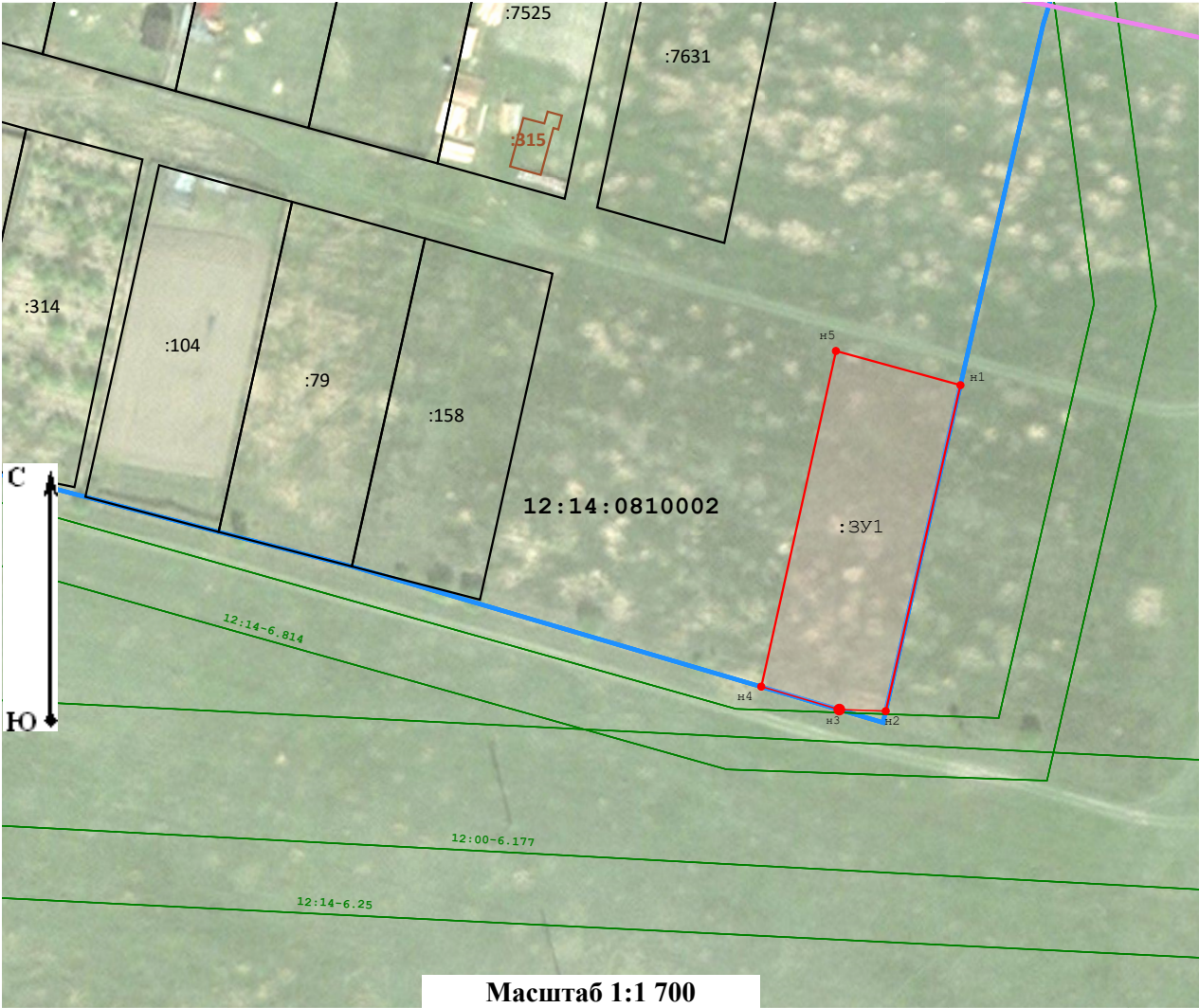


Схема расположения земельного участка на кадастровом плане территории



УТВЕРЖДЕНА ПОСТАНОВЛЕНИЕМ
(наименование документа об утверждении, включая)

наименования органов государственной власти или

органов местного самоуправления, принявших решение об утверждении схемы или подписавших
соглашение о
перераспределении земельных участков)

от _____ № _____

Кадастровый квартал 12:14:0810002
Российская Федерация, Республика Марий Эл, Звениговский
муниципальный район, Кокшамарское сельское поселение, д. Кокшамары,
ул. Хлебникова
Категория земель: Земли поселений (земли населенных пунктов)
Вид разрешённого использования: Для ведения личного подсобного
хозяйства
Обозначение и вид территориальной зоны: Ж-3 Зона застройки
индивидуальными жилыми домами
Система координат: МСК-12

Условный номер земельного участка	:3V1	
Площадь земельного участка	2 473 м²	
Обозначение характерных точек границ	Координаты	
	X	Y
n1	311 396,06	1 262 492,75
n2	311 318,55	1 262 475,02
n3	311 318,92	1 262 464,03
n4	311 324,37	1 262 445,51
n5	311 404,20	1 262 463,21
n1	311 396,06	1 262 492,75

Условные обозначения:

- часть границы, сведения ЕГРН о которой позволяют однозначно определить ее положение на местности

Н4

- характерная точка границы земельного участка, сведения о которой отсутствуют в ЕГРН, местоположение которой определено при кадастровых работах (новая характерная точка)

16:33:021122

- номер кадастрового квартала

:123

- Кадастровый номер объекта капитального строительства (ОКС)

21:17-6.747

- Зона с особыми условиями использования территории

- часть границы, местоположение которой определено при выполнении кадастровых работ

:29

- Кадастровый номер участка

- Объект капитального строительства (ОКС)

- Граница кадастрового квартала

- Граница населенного пункта