

Утверждена

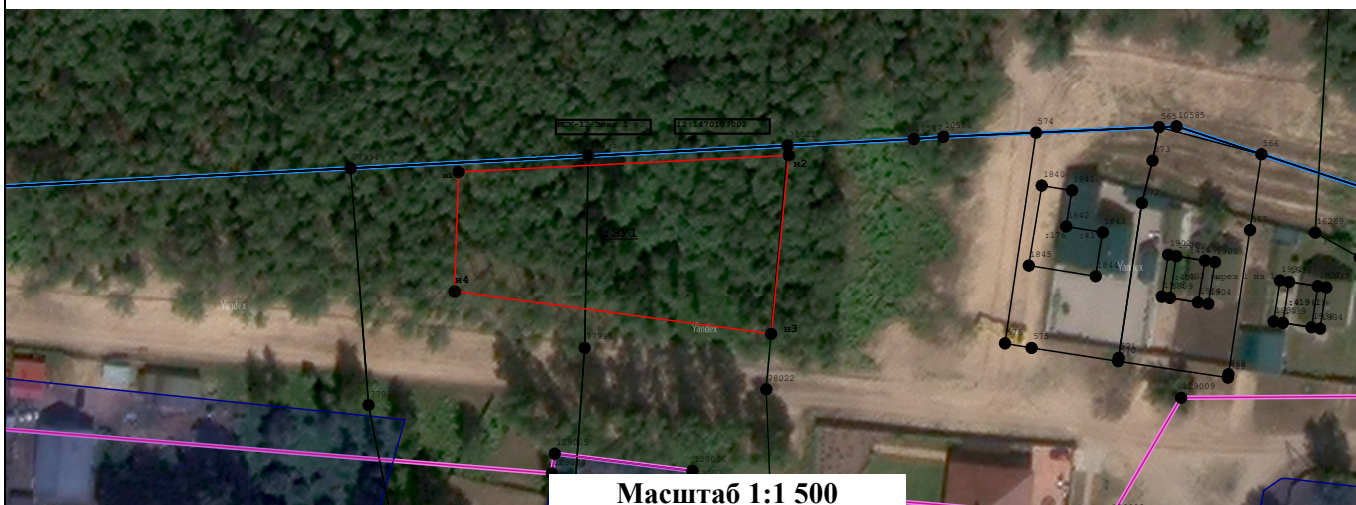
(наименование документа об утверждении, включая наименования органов государственной власти или органов местного самоуправления, принявших решение об утверждении схемы или подписавших соглашение о перераспределении земельных участков)

от №

Схема расположения земельного участка или земельных участков на кадастровом плане территории

Система координат: МСК-12 Зона 1

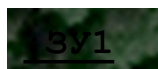
Условный номер земельного участка				:ЗУ1			
(указывается в случае, если предусматривается образование двух и более земельных участков)							
Площадь земельного участка				1 906 м ²			
(указывается проектная площадь образуемого земельного участка, вычисленная с использованием технологических и программных средств, в том числе размещенных на официальном сайте федерального органа исполнительной власти, уполномоченного Правительством Российской Федерации на осуществление государственного кадастрового учета, государственной регистрации прав, ведение Единого государственного реестра недвижимости и предоставление сведений, содержащихся в Едином государственном реестре недвижимости, в информационно-телекоммуникационной сети "Интернет" (далее - официальный сайт), с округлением до 1 квадратного метра. Указанное значение площади земельного участка может быть уточнено при проведении кадастровых работ не более чем на десять процентов)							
Обозначение характерных точек границ	Координаты			Обозначение характерных точек границ	Координаты		
	(указываются в случае подготовки схемы расположения земельного участка с использованием технологических и программных средств, в том числе размещенных на официальном сайте. Значения координат, полученные с использованием указанных технологических и программных средств, указываются с округлением до 0,01 метра)				(указываются в случае подготовки схемы расположения земельного участка с использованием технологических и программных средств, в том числе размещенных на официальном сайте. Значения координат, полученные с использованием указанных технологических и программных средств, указываются с округлением до 0,01 метра)		
	X		Y		X		Y
n1	312 210,22		1 247 344,83	n4	312 186,46		1 247 344,07
n2	312 213,54		1 247 410,34	n1	312 210,22		1 247 344,83
n3	312 178,03		1 247 406,84				



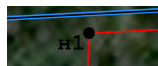
Масштаб 1:1 500

Условные обозначения:

- - Расположение земельного участка: Республика Марий-Эл Звениговский р-он, пос. Уржумское Лесничество ул. Лесная
- - характерная точка границы образуемого земельного участка



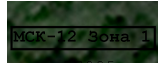
- обозначение образуемого земельного участка данных о котором достаточно для его точного определения на местности



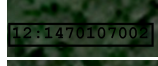
- обозначение характерной точки образуемого земельного участка данных о которой достаточно для ее точного определения на местности



- обозначение границы образуемого земельного участка



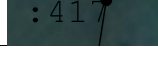
- система координат



- кадастровый квартал



- обозначение границы населенного пункта



- обозначение земельного участка данные о котором содержатся в ЕГРН