

Утверждена

(наименование документа об утверждении, включая наименования органов государственной власти или органов местного самоуправления, принявших решение об утверждении схемы или подписавших соглашение о перераспределении земельных участков)

от №

Схема расположения земельного участка или земельных участков на кадастровом плане территории

Система координат: МСК-12 Зона 1

Условный номер земельного участка :ЗУ1
(указывается в случае, если предусматривается образование двух и более земельных участков)

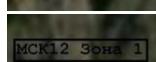
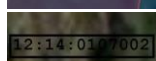
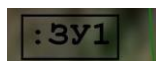
Площадь земельного участка 1 176 м²
(указывается проектная площадь образуемого земельного участка, вычисленная с использованием технологических и программных средств, в том числе размещенных на официальном сайте федерального органа исполнительной власти, уполномоченного Правительством Российской Федерации на осуществление государственного кадастрового учета, государственной регистрации прав, ведение Единого государственного реестра недвижимости и предоставление сведений, содержащихся в Едином государственном реестре недвижимости, в информационно-телекоммуникационной сети "Интернет" (далее - официальный сайт), с округлением до 1 квадратного метра. Указанное значение площади земельного участка может быть уточнено при проведении кадастровых работ не более чем на десять процентов)

Обозначение характерных точек границ	Координаты		Обозначение характерных точек границ	Координаты	
	(указываются в случае подготовки схемы расположения земельного участка с использованием технологических и программных средств, в том числе размещенных на официальном сайте. Значения координат, полученные с использованием указанных технологических и программных средств, указываются с округлением до 0,01 метра)			(указываются в случае подготовки схемы расположения земельного участка с использованием технологических и программных средств, в том числе размещенных на официальном сайте. Значения координат, полученные с использованием указанных технологических и программных средств, указываются с округлением до 0,01 метра)	
	X	Y		X	Y
	н1	312 209,30		1 247 292,93	н4
н2	312 189,13	1 247 293,19	н1	312 209,30	1 247 292,93
н3	312 186,46	1 247 344,07			



Условные обозначения:

- - характерная точка границы образуемого земельного участка
- - Расположение земельного участка: Республика Марий-Эл Звениговский р-он, пос. Уржумское Лесничество ул. Лесная
- граница образуемого земельного участка сведения о котором достаточны для его точного определения на местности



- обозначение образуемого земельного участка

- обозначение характерной точки образуемого земельного участка.

- обозначение земельного участка данные о котором содержатся в ЕГРН

- кадастровый квартал

- система координат